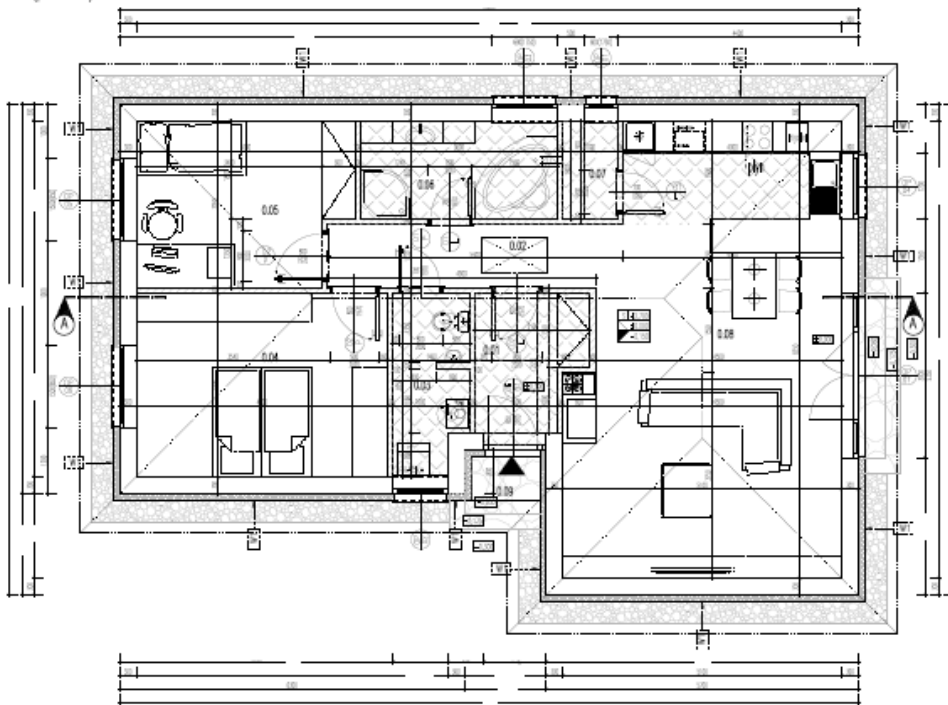


Pôdorys 0.NP (prizemie)

st.150



NÁZOV MATERIÁLU	MNOŽIČNOSŤ	MNOŽIČNOSŤ NA M ²	MNOŽIČNOSŤ NA M ³	MNOŽIČNOSŤ NA M ²	MNOŽIČNOSŤ			CELKOVÁ
					POHODA	STĚNA	STŘEŠNÝ	
0.01	1.00	-	1.00	1.00	0.00	0.00	0.00	1.00
0.02	1.00	-	1.00	1.00	0.00	0.00	0.00	1.00
0.03	1.00	-	1.00	1.00	0.00	0.00	0.00	1.00
0.04	1.00	-	1.00	1.00	0.00	0.00	0.00	1.00
0.05	1.00	-	1.00	1.00	0.00	0.00	0.00	1.00
0.06	1.00	-	1.00	1.00	0.00	0.00	0.00	1.00
0.07	1.00	-	1.00	1.00	0.00	0.00	0.00	1.00
0.08	1.00	-	1.00	1.00	0.00	0.00	0.00	1.00
0.09	1.00	-	1.00	1.00	0.00	0.00	0.00	1.00
CELKOVÁ	9.00	-	9.00	9.00	0.00	0.00	0.00	9.00
CELKOVÁ	9.00	-	9.00	9.00	0.00	0.00	0.00	9.00

Legenda materiálov:

- [Symbol] NÁHŔBENÝ VEŠKOVÝ Z TERA, POKRYTÝ OŠŤOČENÝM WPC
- [Symbol] MŔŠŤOVÝ MŔŠŤOVÝ VEŠKOVÝ TERÁZ POKRYTÝM WPC (NÁHŔBENÝ VEŠKOVÝ)
- [Symbol] OŠŤOČENÝ KŔM
- [Symbol] HŔŠŤOVÝ MŔŠŤ
- [Symbol] ŽILKOVANÝ KONKRETOVÝ
- [Symbol] RÁŽŤOVÝ
- [Symbol] STROJNÝ ŽŔLHO
- [Symbol] STROJNÝ ŽŔLHO
- [Symbol] ŽŔLHOVÝ STROJNÝ ŽŔLHO
- [Symbol] MŔŠŤOVÝ VEŠKOVÝ VEŠKOVÝ
- [Symbol] ŽŔLHOVÝ ŽŔLHOVÝ VEŠKOVÝ (NÁHŔBENÝ VEŠKOVÝ)
- [Symbol] VEŠKOVÝ VEŠKOVÝ VEŠKOVÝ (NÁHŔBENÝ VEŠKOVÝ)
- [Symbol] VEŠKOVÝ VEŠKOVÝ VEŠKOVÝ (NÁHŔBENÝ VEŠKOVÝ)
- [Symbol] VEŠKOVÝ VEŠKOVÝ VEŠKOVÝ (NÁHŔBENÝ VEŠKOVÝ)

POZNÁMKA:

- Prizemie je objekt s výškou 0,00 m n.m.
- Prizemie je objekt s výškou 0,00 m n.m.
- Prizemie je objekt s výškou 0,00 m n.m.
- Prizemie je objekt s výškou 0,00 m n.m.
- Prizemie je objekt s výškou 0,00 m n.m.

PROJEKT PRE STAVEBNÉ POVOLENIE		0.01	
Novostavba rodinného domu		parc. A.	
Pôdorys 0.NP (prizemie)		Architektonicko-stavebné riešenie	
0.00	0.00	A	0.00 0.00
0.00	0.00	A	0.00 0.00