

# ENERGETICKÝ ŠPECIÁL SSE



## Vážení zákazníci, milí čitatelia,

v najnovšom čísle nášho energetického špeciálu sa spolu pozrieme bližšie na to, čo ovplyvňuje aktuálny vývoj cien elektriny a plynu, a povieme si viac aj o možnostiach, ktoré vám pomôžu získať aspoň čiastočnú energetickú nezávislosť. Poradíme vám, ako môžete ušetriť vďaka správne nastavenej sadzbe, a priblížime požiadavky, ktoré vyriešite rýchlo a jednoducho priamo cez našu online zákaznícku zónu.

Prajem vám príjemné čítanie.

**Szilárd Mangult**

riaditeľ divízie obchod a služby

## TRH S ENERGIAMI PRECHÁDZA UŽ VIAC AKO ROK TURBULENTNÝM VÝVOJOM

Ceny elektriny a plynu prekonávali v závere minulého roka historické maximá a, žiaľ, situácia sa nemení k lepšiemu. Podpisujú sa pod ňu znížené dodávky plynu, vojnový konflikt, postupné odstavovanie neekologických elektrární v Európe, prechod na zelené zdroje a tiež oživenie ekonomík po pandémie. Výsledkom sú troj- až štvornásobne vyššie ceny, na aké sme boli zvyknutí v minulosti. Tento nárast cien na burze sa však v plnej miere nepremiata do koncových cien od-

berateľov - domácností. My v Stredoslovenskej energetike (SSE) sme elektrinu a plyn nakupovali pre našich zákazníkov už priebežne počas minulého roka. Koncové ceny, ktoré platíte vo faktúrach, sú preto v roku 2022 iba o niečo vyššie. V prípade elektriny je to v priemere 3,5 eura (DD2) a pri plyne 7,5 eura (T2) mesačne.

Zložitá situácia na trhu energií sa podpísala aj pod krach viacerých alternatívnych dodávateľov elektri-

ny a plynu, ďalší sú pred kolapsom. **SSE je silný, tradičný a stabilný dodávateľ** a všetkým našim zákazníkom garantujeme plynulú dodávku elektriny a plynu. Energie sme plynulo zabezpečili aj pre desiatky tisíc zákazníkov dodávateľov, ktorí ukončili svoju činnosť a nechali svojich zákazníkov bez dodávky energií (a to aj za cenu našich vysokých finančných strát spojených s nákupom energií za vysoké trhové ceny).

## AKÉ CENY TEDA MÔŽEME OČAKÁVAŤ?

Ceny energií pre domácnosti pre budúci rok ešte síce nepoznáme, vzhľadom na situáciu je však pravdepodobné ich zvýšenie spôsobené rastom cien oboch komodít na burze. Pri elektrine pre domácnosti by nárast nemal byť taký výrazný vzhľadom na dohodu o zvýhodnenom nákupe elektriny od Slovenských elektrární. Pri plyne je situácia viac neistá a dajú sa očakávať vyššie cenové nárasty.

Uvedomujeme si, že v čase všeobecného zdražovania všetkých služieb a tovarov je každé euro navyše pre vás neželaným výdavkom. Viac ako inokedy je dôležité správne nastavenie sadzby, zníženie spotreby energií, prípadne zabezpečenie aspoň čiastočnej energetickej nezávislosti vlastnou výrobou elektriny a tepla. Mnoho našich zákazníkov - domácností, už v súčasnosti zvažuje inštaláciu

solárnych a fotovoltických panelov, tepelného čerpadla alebo výmenu starého plynového kotla za nový úsporný kondenzačný, či inštaláciu kotla na biomasu. My, v Stredoslovenskej energetike, **rozumieme energiám**, s energeticky úspornými riešeniami **máme bohaté skúsenosti a vieme vám poradiť**, aby ste za energie platili čo najmenej.

# EZÓNA SSE RÝCHLE A POHODLNÉ RIEŠENIE VAŠICH POŽIADAVIEK

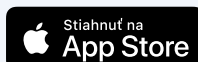
Vieme, aké je pre vás dôležité vyriešiť vaše požiadavky čo najrýchlejšie, presne vtedy, keď potrebujete, preto sme pre vás v uplynulom roku spustili našu zákaznícku eZónu SSE, ktorej výhody môžete využívať 24 hodín denne, 7 dní v týždni.

Zaregistrujte sa na [sse.sk/ezona](https://sse.sk/ezona) alebo si bezplatne stiahnite mobilnú aplikáciu eZóna SSE z Google Play alebo App Store a budete mať neustále k dispozícii prehľad o svojich platbách za elektrinu aj plyn, rýchlo si overíte svoj prípadný preplatok alebo nedoplatok a môžete cez ňu aj zrealizovať platby online. Kedykoľvek si vďaka nej stiahnete svoje faktúry, kompletný rozpis zálohových platieb a tiež informácie o vystavených upomienkach pre všetky vaše odberné miesta.

## 24/7 ONLINE

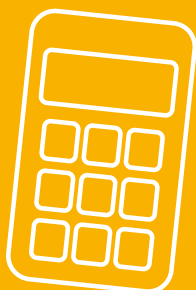
Zmenu technických aj kontaktných údajov, trvalého bydliska, spôsob odosielania faktúr, žiadosť o nový produkt a mnoho iných požiadaviek vyriešite rýchlo a jednoducho online cez kontaktný formulár dostupný v eZóne SSE. Priamo v zákazníckej zóne si viete navyše skontrolovať svoju celkovú spotrebu, ale aj vybrané fakturačné obdobie. Získate tak ešte podrobnejšie informácie, ktoré vám povedia, koľko ste uhradili za silovú elektrinu, ale tiež, akú časť vašich platieb tvoria distribučné poplatky.

Registrácia do zákazníckej zóny je bezplatná, rýchla a jednoduchá. Pozrite si na [sse.sk/ezonainfo](https://sse.sk/ezonainfo) naše edukačné video, v ktorom vás krok za krokom prevedieme procesom registrácie a aktivácie vášho zákazníckeho účtu. Všetky naše edukačné videá nájdete aj na YouTube kanáli Stredoslovenskej energetiky.



[SSE.SK/EZONA](https://sse.sk/ezona)

## TIP PRE VÁS



### SPRÁVNA SADZBA VÁM UŠETRÍ DESIATKY EUR ROČNE

**Viete o tom, že so správne zvolenou sadzbou môžete ušetriť?** Spolu s našimi špecialistami sa raz ročne pozrieme na spotrebu energií na všetkých vašich odberných miestach a overíme, či je sadzba, ktorú aktuálne využívate, pre vás vhodná. Prípadne vám navrhujeme jej úpravu, ak by ste vďaka nej mohli ušetriť. Poradenstvo k správnej sadzbe je pre našich zákazníkov bezplatné a zasielame ho e-mailom, raz ročne, po fakturácii.

Správnosť svojej sadzby si môžete overiť aj pomocou jednoduchej kalkulačky na [sse.sk/sadzby](https://sse.sk/sadzby).