



## Bezpečný svet elektriny

Rady a odporúčania  
pre deti aj dospelých

### Stredoslovenská energetika, a. s.

Pri Rajčianke 8591/4B, 010 47 Žilina

tel.: 0850 111 468

fax: 041/519 25 95

tzc@sse.sk

www.sse.sk

člen skupiny



STREDOSLOVENSKÁ ENERGETIKA

Energia pre váš život®

## Je vaša domácnosť bezpečná?

Elektrickú energiu využívame každý deň – vďaka nej varíme chutné jedlá, zabávame sa pri televízii alebo videu, pracujeme na počítači, používame elektrické spotrebiče, ktoré nám uľahčujú život a šetria čas. Pri nesprávnej manipulácii s elektrickými zariadeniami alebo nedodržovaní zásad bezpečnosti však môže byť elektrina veľmi nebezpečná. Chcete zistiť, či vaša domácnosť spĺňa kritériá bezpečného využitia elektriny? Vyplňte, prosím, pravdivo nasledujúci dotazník. Čím viac odpovedí „áno“ vystihuje vašu domácnosť, tým viac sú členovia vašej rodiny v bezpečí. Odpovede „nie“ vás upozorňujú na to, čo môžete zmeniť, aby bola elektrina vo vašej domácnosti dobrým sluhom a nie zlým pánom.

|  | ÁNO | NIE |
|--|-----|-----|
| Elektrické zásuvky nie sú preťažené množstvom spotrebičov.   |     |     |
| Káble od spotrebičov sú v dobrom stave.  |     |     |
| Elektrospotrebiče sú umiestnené a používajú sa v bezpečnej vzdialenosti od vody.                             |     |     |
| Spotrebiče pri manipulácii vždy držíme za rukoväť, nie za kábel  |     |     |
| V domácnosti sa nachádza viacúčelový hasiaci prístroj.   |     |     |
| Každý člen domácnosti pozná a dodržiava pravidlá bezpečnosti.  |     |     |
| Elektrospotrebiče, ktoré sa pri používaní zahrievajú, sú v dostatočnej vzdialenosti od horľavých materiálov. |     |     |
| Nepoužívané zásuvky sú opatrené bezpečnostnými krytmi.   |     |     |
| Pri odchode z domu všetky malé elektrospotrebiče vypíname, prípadne ich odpojíme z elektrickej zásuvky.      |     |     |
| Poškodené poistky svojpomocne neopravujeme, vždy ich vymieňame za nové.                                      |     |     |

## Deti, poznáte 10 pravidiel bezpečného zaobchádzania s elektrinou?

Milé deti, elektrina môže byť vašim dobrým kamarátom. Umožňuje vám zapnúť svetlo, keď je tma. Pomáha vám pri písaní úloh a čítaní kníh, vďaka nej môžete v televízii sledovať obľúbené programy alebo hrať sa na počítači. Dávajte však pozor, aby ste pri používaní elektrických spotrebičov neutrpeli úraz. Poproste rodičov, aby vám pri ich používaní pomohli. A skúste si osvojiť zopár nasledujúcich užitočných pravidiel bezpečnosti pri používaní elektriny:



**1. Nezapájaj príliš veľa spotrebičov do jednej zásuvky alebo predlžovacej šnúry.** Mohlo by to poškodiť elektrický obvod vo vašom dome alebo dokonca spôsobiť požiar.



**2. Požiadaj rodičov, aby umiestnili na nepoužívané zásuvky bezpečnostné kryty.** Krytie zásuviek taktiež zabraňuje úniku elektriny, čím napomáha úsporu energie.



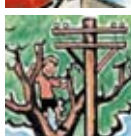
**3. Neťahaj násilím elektrický kábel zo zásuvky.** Ťahanie za kábel môže poškodiť samotný spotrebič, zástrčku alebo zásuvku.



**4. Uisti sa, že káble od spotrebičov neležia len tak na zemi.** Domáce zvieratká by ich mohli prehryznúť a ľudia by sa na nich mohli potknúť a spadnúť.



**5. Vždy požiadaj rodičov o pomoc, keď potrebuješ použiť nejaký elektrospotrebič.**



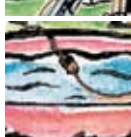
**6. Daj pozor na elektrické vedenie, keď sa chceš šplhať na strom.** Elektrické vedenie by mohlo ísť priamo cez konáre stromu a zasiahnuť ťa!



**7. Nikdy sa nešplhaj na stenu, ktorá chráni elektrický rozvodňu.** Ak sa dostane lopta alebo iný predmet, prípadne zvieratko za túto ochrannú stenu, požiadaj dospelú osobu, aby to nahlásila príslušnej energetickej spoločnosti, ktorá sa o všetko postará.



**8. Pripomeň svojim rodičom, aby dávali pozor na elektrické vedenie, keď vonku používajú rebrík alebo iné podobné zariadenie.**



**9. Všetky elektrospotrebiče používaj v bezpečnej vzdialenosti od vody.** Väčšina nehôd spôsobená v domácnosti elektrickým prúdom sa stane, keď ľudia používajú elektrospotrebiče v blízkosti vody.



**10. Nepúšťaj šarkana v blízkosti elektrického vedenia.** Pri kontakte šarkana s vedením by ťa mohol zasiahnuť elektrický prúd.

Zdroj: Alliant Energy Kids

## Prečo ľudí zasiahne elektrický prúd?

Zapamätajte si, deti, že elektrina prúdi vodou takmer tak ľahko ako cez elektrické vedenie, ktoré ju prináša do vašej domácnosti. 70 % tvojho tela tvorí voda. Znamená to, že pri kontakte s elektrickým prúdom môže dôjsť k veľmi vážnemu zraneniu alebo až k smrti. Vážnosť úrazu závisí od intenzity elektrického prúdu, ako aj od času, počas ktorého ťa prúd zasiahne. Preto ľudia, ktorí pracujú s elektrinou používajú špeciálny ochranný výstroj. Ty sa takto chrániť nemôžeš, preto sa vyhýbaj nebezpečenstvu!

## Rodičia, viete, ako sa môžete chrániť počas búrok?

### Bezpečnosť v exteriéroch:

- vyhýbajte sa činnostiam vo vonkajšom prostredí pri bezprostrednej hrozbe blesku,
- počas búrky sa premiestnite do stavanej uzavretej budovy,
- sadnite si do auta s pevnou strechou, zatvorte okná a vyhýbajte sa stretu s kovom.

Bezpečnosť v exteriéroch, ak nie je možnosť iného úkrytu:

- **ostaňte v bezpečnej vzdialenosti od vysokých stromov.** Ak nie je v blízkosti otvoreného priestranstva žiadna možnosť úkrytu, je potrebné dodržiavať vzdialenosť od vysokého stromu minimálne v dvojnásobku jeho výšky.
- **vyhnite sa možnosti, že ostanete najvyšším objektom v okolí.** Je nevyhnutné dostať sa čo najbližšie k podlahe pri dodržaní pravidla, že nesmieme ležať tvárou k zemi. Čupnite si na špičkách čo najnižšie tak, aby váš kontakt so zemou bol minimálny. Rukami si prikryte uši a tvár schovajte medzi svoje kolena.
- **dostaňte sa pod úroveň lesa,** ak sa nachádzate v horách. Ak môžete, schovajte sa do hája s nízkym porastom.
- **čo najviac sa vzdialte od všetkých kovových predmetov** (rybárska udica, tenisová raketa, palice na podporu chôdze, ruksaky s obsahom kovu a pod.), tieto predmety vám môžu spôsobiť popáleniny.
- **vyjdite von z vody.** Pokiaľ vás blesky zastihnú na lodi, čupnite si uprostred lode, čo najďalej od vody a kovových častí lode. Plávanie, brodenie sa, potápanie a šnor-



chovanie nie sú bezpečné. Nestojte v mlákach aj napriek tomu, že máte obuté gumené čizmy.

- **udržujte medzi sebou dostatočné vzdialenosti.** Zostaňte od seba vzdialení na niekoľko metrov, nezdrružujte sa v skupinkách a nedel'te sa o spoločné pokrývky.
- **Opustite otvorené priestranstvá,** výškové polohy, stromy, vodu, nechránené altánky alebo piknikové stany, komunikačné veže, svetelné a elektrické stožiare, kovové alebo drevené nekruté štadióny, kovové ploty, kabriolety, bicykle a motorky.

### Bezpečnosť v interéri:

- **nepoužívajte žiadne elektrické spotrebiče** (s výnimkou tých, ktoré používate na aktualizáciu informácií o počasí) a vyberte z elektrickej zásuvky všetky ostatné,
- **vypnite klimatizáciu a počítače,** aby ste ich uchránili pred náporom elektrickej energie,
- **nepoužívajte pevnú telefónnu linku,** len v prípade nevyhnutnosti,
- **nekúpte a nesprchujte sa** počas búrky,
- **minimalizujte kontakt** s akýmkoľvek vodivým predmetom alebo s predmetom, ktorý môže obsahovať elektrickú energiu,
- **zostaňte v bezpečnej vzdialenosti od okien a dverí.**